

RAPPORT RSE

2022

Air Liquide France Industrie



SOMMAIRE

INTRODUCTION	p.4
LES PRÉ-REQUIS À L'ACTION	p.8
• Sécurité & Fiabilité	p. 10
• Respect des Droits humains	p. 11
• Ethique Intégrité & Transparence	p. 13
AGIR POUR UNE SOCIÉTÉ BAS CARBONE	p.14
• Protéger notre planète	p. 16
• Les actions mises en oeuvre chez ALFI	p. 18
• Développement d'écosystèmes bas carbone & Engagement pour la transition énergétique	p. 20
AGIR EN CONFIANCE POUR ET AVEC NOS PARTIES PRENANTES	p.26
• Tisser des liens nouveaux avec nos clients et partenaires	p. 28
• Améliorer l'expérience de nos collaborateurs	p. 30
• Favoriser la diversité et l'égalité des chances	p. 33
• Promouvoir l'insertion par la formation professionnelle	p. 35
• Soutenir et promouvoir des actions et structures d'intérêt général	p. 37
• Des solutions concrètes pour former les jeunes générations	p. 38
CHIFFRES CLÉ ET GLOSSAIRE	p.42

Dans le cadre de sa **stratégie de croissance**, conjuguant performance économique et développement durable, Air Liquide a présenté le 23 mars 2021 de nouveaux objectifs pour **AGIR en faveur d'un avenir durable**.



En tant que grande entreprise, il est de notre responsabilité d'agir concrètement pour relever les défis environnementaux et sociétaux auxquels nous sommes tous confrontés, en particulier dans un contexte de profonde transformation et d'incertitudes. De l'urgence climatique à la transformation de la santé, en passant par la création d'une société plus inclusive, nos parties prenantes attendent de nous que nous agissions, avec des mesures fortes, qui ont un réel impact. C'est la mission que nos collaborateurs se sont fixée, le sens de toutes nos actions.



François Jackow, Directeur Général d'Air Liquide

Le Groupe a pour ambition de faire une réelle différence avec un plan structuré autour de **trois axes** :

1. Agir pour une société bas carbone



En ligne avec l'Accord de Paris, et pour faire face à l'urgence du changement climatique et de la transition énergétique, Air Liquide s'engage en se fixant pour objectif d'atteindre la **NEUTRALITÉ CARBONE** d'ici 2050.

2. Agir pour la santé



Pour ce qui concerne ses activités **SANTÉ**, le Groupe souhaite aller plus loin et accentuer sa contribution sociétale en améliorant la qualité de vie des patients chroniques dans les économies matures et en facilitant l'accès à l'oxygène médical pour les communautés rurales des pays à revenu faible et intermédiaire.

3. Agir en confiance, pour et avec nos parties prenantes



Au-delà de la sécurité qui est un prérequis absolu à toute activité, le Groupe s'engage à proposer une **COUVERTURE SOCIALE** de base commune à 100 % des collaborateurs et à promouvoir l'inclusion et la diversité en vue notamment d'atteindre une proportion de 35 % de femmes parmi les cadres et ingénieurs d'ici 2025. Nous continuerons ainsi à mettre en place un environnement de travail sûr, inclusif et motivant. Par ailleurs, les collaborateurs auront la possibilité de consacrer du temps à une mission ou à un projet local, en ligne avec les objectifs de développement durable du Groupe.



Sur le plan de la **gouvernance d'entreprise**, le Groupe, fort d'un Conseil d'administration diversifié et indépendant, **continuera de mettre en place les meilleures pratiques** qu'il s'agisse de dialogue responsable ou encore de relations étroites avec tous les actionnaires.

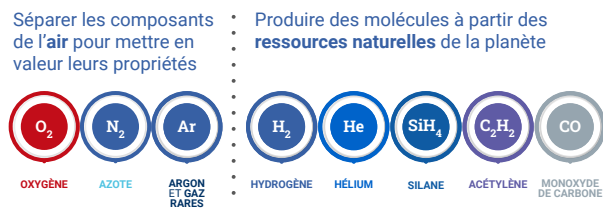
Air Liquide France Industrie fournit des gaz et des technologies innovantes pour l'industrie et l'environnement au service des industriels en France.

Son activité se décline autour des piliers suivants :

- ✓ la Grande Industrie
- ✓ l'Industriel Marchand
- ✓ l'Électronique
- ✓ l'Hydrogène Énergie

Notre territoire scientifique : les petites molécules essentielles

Oxygène, azote, dioxyde de carbone et hydrogène sont des petites molécules essentielles. Elles incarnent le territoire scientifique d'Air Liquide et sont au cœur du métier du Groupe depuis sa création en 1902.



200 000
clients directs & indirects

2 400
collaborateurs

un réseau de
2 500
distributeurs

58
implantations en France

2
millions de bouteilles

1 450
km de canalisation

500
références produits

700
camions



Air Liquide s'engage de manière proactive à intégrer les Objectifs de Développement Durable dans ses activités.

Les ODD étant interreliés et transversaux, le Groupe a une approche holistique, et mène des actions sur tous les objectifs où il peut avoir un impact positif.

NOTRE DÉMARCHE RSE



Nicolas Droin
Directeur Général
Air Liquide
France Industrie



“Parce que la réponse aux enjeux environnementaux et sociaux contemporains nous concerne tous, nous œuvrons en collaboration avec toutes nos parties prenantes à l'émergence d'une économie plus pérenne et plus inclusive.”



Dans le cadre de son nouveau plan stratégique ADVANCE, Air Liquide ouvre un nouveau chapitre de son histoire en rendant indissociables croissance et avenir durable. **Pour contribuer à cette ambition Air Liquide France Industrie renforce son programme de Responsabilité Sociétale d'Entreprise (RSE).**

Notre activité repose d'abord sur des engagements forts qui constituent des **préalables à toutes nos actions** : sécurité, éthique, et respect des droits humains.

Pour aller plus loin, en lien avec l'ambition du Groupe Air Liquide, ALFI s'engage concrètement, par l'intermédiaire d'une feuille de route ambitieuse et d'objectifs chiffrés, autour de trois thématiques :

- **La préservation de l'environnement**, avec des objectifs ambitieux en termes de Climat et de Transition énergétique, aux côtés de projets en lien avec la gestion de l'eau et la réduction des déchets

- **La diversité et l'inclusion**, notamment en faveur de la parité et l'accueil des personnes en situation de handicap ;

- **L'insertion** par la formation professionnelle avec des modèles innovants et cohérents avec nos métiers.

Cette approche est rendue possible par la collaboration de toutes nos équipes dans un but commun. Dans cet esprit, ALFI développe et propose à ses collaborateurs des dispositifs de contribution pour co-construire et mettre en œuvre notre démarche RSE.

L'intégration récente des enjeux de développement durable à notre système de management (2022) place la réponse aux problématiques sociales et environnementales contemporaines au cœur de notre action, et représente une véritable **opportunité de progrès et de croissance.**

Avec cette démarche, nous souhaitons contribuer à **l'émergence d'une économie décarbonée, plus pérenne et plus inclusive.**

LES PRÉ-REQUIS À L'ACTION

Sécurité & Fiabilité

Respect des Droits
humains

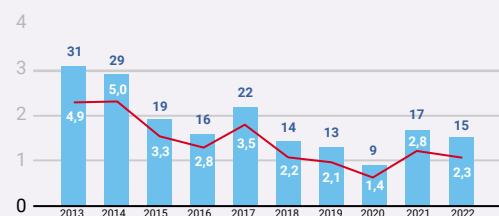
Ethique

Sécurité & Fiabilité pour atteindre notre objectif "zéro accident"

Notre démarche Sécurité, structurée et systématique, a pour objectif de réduire efficacement et durablement l'exposition aux risques professionnels et industriels de nos collaborateurs, clients, sous-traitants, fournisseurs et communautés locales. En 2020, une attention et des moyens exceptionnels ont été mis en œuvre pour gérer les risques liés à l'épidémie de Covid-19.

Prendre en compte le facteur humain dans la façon dont nous travaillons et dans l'analyse des incidents contribue à la prévention des incidents (sécurité et fiabilité) et à la réduction de leur gravité.

Évolution du nombre d'accidents annuels avec arrêt et du taux de fréquence Tf1 pour le personnel ALFI



■ Nombre d'accidents annuels avec arrêt
 — Taux de fréquence TF1 pour le personnel ALFI

TF1: taux de fréquence des accidents avec arrêt de travail exprimé en nombre d'accidents par million d'heures travaillées.

Nos piliers :

- ✓ **Sécurité des procédés :** système de gestion industrielle, audits, retours d'expérience
- ✓ **Sécurité des personnes :** respect de 12 règles vitales de sécurité, animation régulière sur sites, droit de retrait.
- ✓ **Sécurité sur la route :** nouvelles technologies embarquées, maintenance régulière des équipements, formation et animation de nos transporteurs

Respect des Droits humains

Air Liquide adhère aux plus hauts standards internationaux relatifs aux droits humains dans la conduite de ses activités. Le Groupe s'engage à respecter les droits humains partout où il opère.



Le Groupe dispose également d'un Plan de vigilance, dont l'objectif est d'identifier les risques et de prévenir les atteintes graves envers les droits humains et les libertés fondamentales, la santé et la sécurité des personnes ainsi que l'environnement, qui pourraient résulter des activités du Groupe ou de ses sous-traitants et fournisseurs.

Les neurosciences nous aident

Les Pratiques de Fiabilisation des Interventions (PFI) permettent de garder le contrôle d'une situation de travail lors d'une phase critique. Ces parades permettent de capter les erreurs avant qu'elles aient des conséquences.





“Respecter chacun dans son environnement de travail, lutter contre la corruption. L'intégrité et la transparence sont les piliers de la démarche éthique du Groupe Air Liquide”.

Ethique Intégrité & Transparence

Faciliter l'appropriation des principes et bonnes pratiques déployés par le Groupe

Le Groupe Air Liquide déploie chaque année des formations dont plusieurs modules en E-learning accessibles à tous, adaptés à chaque fonction au sein de l'entreprise et réactualisés chaque année.

La protection des données, la lutte contre la corruption et le respect du droit de la concurrence sont notamment trois des thèmes sur lesquels nos équipes sont sensibilisées chaque année.

Mettre à disposition un système d'alerte éthique

Ce système permet à chaque salarié de signaler de manière confidentielle auprès d'un prestataire extérieur indépendant une déviation par rapport au Code de conduite de son entité.

Guider et montrer comment les bons comportements contribuent à nos objectifs

Notre code de conduite soutient et protège notre activité et notre organisation, il est là pour nous guider et nous montrer comment les bons comportements contribuent à nos objectifs.



Module de e-learning annuel obligatoire pour tous

Charte Éthique déclinée en :

- [code de conduite Air Liquide](#)
- 5 codes de conduite
- e learnings dont anti-corruption



Une [organisation dédiée](#) munie d'un **système d'alerte** et **ouverte à tous les salariés, collaborateurs extérieurs et aux parties prenantes**

AGIR POUR UNE SOCIÉTÉ **BAS CARBONE**

Protéger notre planète

Les actions mises en
œuvre au sein d'ALFI

Écosystèmes bas-carbone
& Transition énergétique

Protéger notre planète

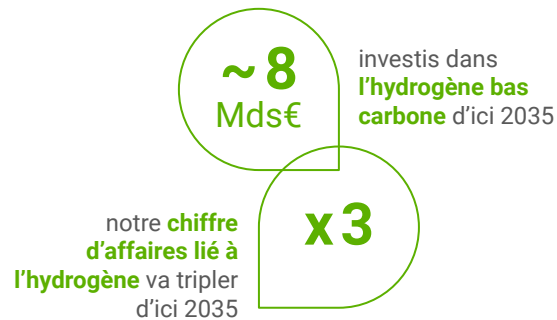


Développer des solutions bas carbone pour nos clients et pour les industries

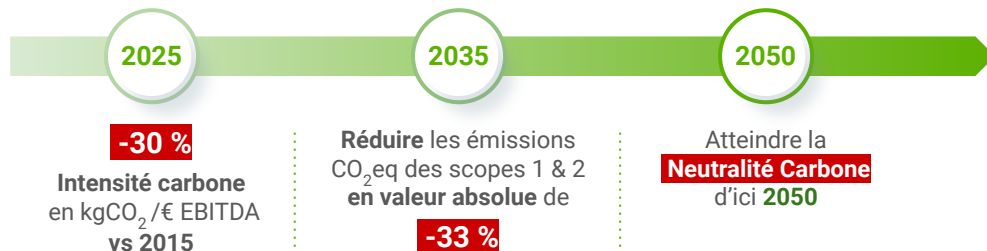
Air Liquide accompagne ses clients industriels dans la réduction de leur empreinte carbone. Notre expertise technologique et notre capacité d'innovation nous permettent de leur proposer des solutions plus propres et plus durables pour réduire leurs émissions.

Accélérer la transition vers l'hydrogène

L'hydrogène est une solution incontournable pour la transition énergétique et représente un formidable potentiel de développement grâce à ses nombreuses applications dans l'industrie, l'énergie et la mobilité.



Réduire nos émissions de CO₂ pour atteindre la neutralité carbone en 2050 :



Air Liquide reconnu par le CDP parmi les sociétés les plus performantes en matière de lutte contre le changement climatique

Air Liquide s'est vu attribuer par le CDP, anciennement Carbon Disclosure Project, une organisation à but non lucratif qui évalue les entreprises sur leur action environnementale, la note « A- » dans les deux catégories du changement climatique et de la gestion de l'eau. Cette note reconnaît au Groupe le niveau le plus élevé (« Leadership Level ») en matière d'engagement en faveur de l'environnement, ce qui inclut des objectifs de développement durable parmi les plus ambitieux de son secteur.

La notation extra-financière d'Air Liquide en 2022



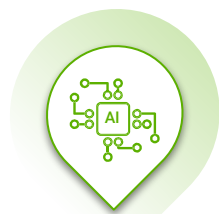
Les actions mises en œuvre au sein d'ALFI

Améliorer de 5% l'Efficacité Énergétique de nos unités de production



Faire levier sur l'analyse des données

(Big Data) combinées à l'intelligence humaine sur les unités existantes.



Intégrer des innovations technologiques

sur les nouvelles unités de production.

Augmenter nos achats d'électricité renouvelable pour la production de nos gaz

L'électricité en France est déjà très décarbonée du fait de l'importante part du nucléaire dans le mix énergétique national (50g CO₂/kWh vs 275 en moyenne en Europe). En France, ce levier n'est donc pas celui qui a le plus d'effets sur nos émissions de CO₂. ALFI a toutefois une démarche volontariste d'achat d'électricité renouvelable par des contrats directs auprès des producteurs.

Dans le cadre du projet Air Liquide Normand'Hy, le Groupe a par exemple signé un protocole d'accord avec TotalEnergies en vue de la signature d'un contrat d'alimentation en électricité renouvelable à long terme (PPA) pour une partie des besoins de l'électrolyseur.

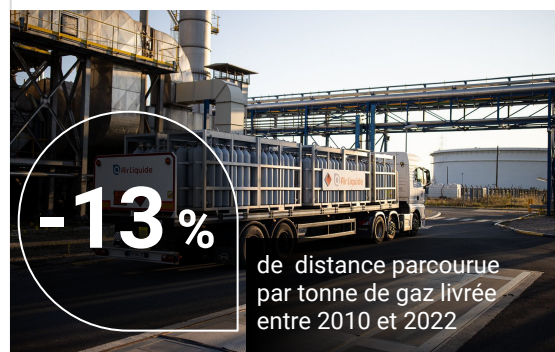


Agir pour une industrie propre en développant des solutions bas carbone

Co-construire des solutions avec nos clients représente un axe majeur de travail pour la décarbonation de l'industrie. ALFI développe ainsi des solutions permettant de limiter fortement les émissions de CO₂ liées aux activités de ses clients. Parmi elles, le [kit environnement](#) (qui rassemble quelques applications des gaz qui contribuent à réduire

l'empreinte environnementale des activités industrielles tout le long de la chaîne de valeur) ou l'offre EcoOrigin, par laquelle ALFI peut fournir des gaz liquides avec une empreinte carbone quasi nulle, en compensant les émissions de CO₂ générées par la production des molécules, leur stockage et leur acheminement jusqu'au client.

Diminuer l'impact environnemental de notre activité Transport



-13%

de distance parcourue par tonne de gaz livrée entre 2010 et 2022

Accélérer la conversion actuelle de la flotte vers des carburants "propres".

D'ici 2025, 200 camions seront convertis soit près de 50% de la flotte actuelle.

Optimiser la distance parcourue

par tonne de gaz livré en faisant levier sur les applications connectées.

Explorer les lignes de transport multimodal en plaçant les marchandises de nos camions sur des trains

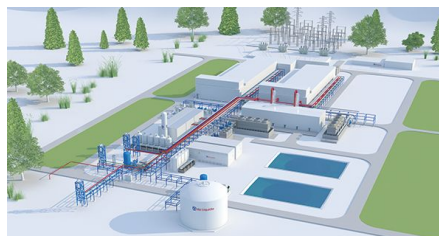
Développement d'écosystèmes bas carbone & Engagement pour la transition énergétique



Décarboner l'un des plus importants bassins industriels d'Europe

Développer un écosystème industriel bas carbone en Normandie, telle est l'ambition partagée avec nos partenaires industriels.

Air Liquide opère à Port-Jérôme sa plus grande unité de production d'hydrogène bas carbone en France, dotée d'un procédé unique au monde, la technologie Cryocap™ permettant de récupérer et d'isoler le CO₂ émis lors de la production d'hydrogène. Avec TotalEnergies, Air Liquide s'engage pour décarboner la production d'hydrogène de leur plateforme pétrolière, à travers le rachat de l'unité de production déjà en place, la fourniture d'hydrogène bas carbone et une solution de captage et de stockage du CO₂ (CCS).



D'ici 2025, l'électrolyseur [Air Liquide Normand'Hy](#) d'au moins 200 MW sera raccordé au réseau hydrogène existant, devenant ainsi le premier réseau hydrogène bas carbone du monde. Le Groupe collabore aussi avec TotalEnergies et Borealis, Esso S.A.F., Yara pour le développement d'une chaîne de captage et de stockage de CO₂, depuis leurs activités industrielles jusqu'au stockage final en mer du Nord.



Au-delà de la réduction des émissions de gaz à effet de serre...

Air Liquide a toujours été impliqué dans la préservation de l'environnement que cela soit par la mise en oeuvre des **principes d'économie circulaire dans nos activités** (gestion des emballages, écologie industrielle, etc.), la **réduction et le traitement des déchets de nos sites**, la **limitation de nos rejets dans l'air et dans l'eau**, **consommation d'eau et de matières premières**.

158 m³
d'eau
économisés
en 2022

~ 15762
valves
sauvées
en 2022



Réduction des déchets

Le contrôle des bouteilles par ultrason

ALFI développe la technologie ultrason dans le cadre des contrôles périodiques des bouteilles, en remplacement des tests de résistance hydraulique. Au-delà des économies d'eau, cela permet d'augmenter la durée de vie des robinets de fermeture des bouteilles, anciennement démontés et mis au rebut lors des contrôles périodiques

Recyclage du plastique

ALFI s'est associé à plusieurs partenaires pour construire un processus de recyclage du plastique contenu dans les chapeaux de nos bouteilles et réutiliser la matière recyclée dans de nouveaux chapeaux.

Air Liquide Normand'Hy

Un projet respectueux de l'environnement dès la phase de chantier

PROTÉGER la biodiversité pendant toute la durée des travaux.

- Travaux de racleur sur la zone construite en dehors des périodes de reproduction, hivernage, accouplement, ponte, reproduction ou nidification des espèces.
- Matérialisation des zones sensibles par des clôtures de balisage afin d'éviter leur destruction et leur dégradation.
- Mise en place de barrières spécifiques entre les zones de travaux et certaines zones favorables aux amphibiens, afin que ceux-ci puissent sortir du chantier mais ne puissent pas y rentrer.
- Vérification de l'absence de gîtes d'estivage pour les chauves-souris avant de procéder à l'abattage des arbres situés au sein de la zone de chantier.

COMPENSER la filière agricole. Air Liquide a conclu un partenariat avec Caux Seine Agglo afin de financer des projets locaux soutenant la filière agricole.

PRÉSERVER des zones humides propices au développement de la flore.

Six hectares de zone humide seront préservés sur le terrain, dédiés à la protection de la flore (Saulaie arbustive et Roselière). Dans le cadre d'un partenariat avec Caux Seine Agglo, Air Liquide s'engage à construire par ailleurs une zone humide et assurer l'entretien et le suivi durant 30 ans.

LIMITER le risque de dérangement de la faune en ajustant les modalités d'éclairage. Afin de réduire les effets du dérangement par pollution lumineuse des chiroptères et des oiseaux, des lampes peu polluantes, à faible tonalité de lumière et dirigées vers le sol seront mises en place.

CRÉER des micro-habitats pour la petite faune afin d'améliorer l'accueil existant et contribuer au maintien de la fonctionnalité écologique locale. Constitués de bois morts, tas de copeaux et petits tas de branchages, ils seront répartis de manière régulière au sein des espaces paysagers du site, afin de créer abris et refuges pour la petite faune (oiseaux, reptiles, insectes...).



Promouvoir l'Hydrogène pour la mobilité

L'hydrogène est un élément clé de la transition énergétique.

En ligne avec les Accords de Paris de 2015 et pour répondre à l'urgence du changement climatique, Air Liquide est engagé pour atteindre la neutralité carbone de ses activités d'ici 2050. En tant que pionnier de l'hydrogène, le Groupe est convaincu que cette molécule a un rôle essentiel pour réussir la transition énergétique. Au cours des 60 dernières années, le Groupe a développé une expertise unique en matière d'hydrogène, qui lui permet aujourd'hui d'être un leader de la production et de la distribution d'hydrogène bas carbone et

renouvelable, et également une référence mondiale en matière d'hydrogène liquide. Le Groupe initie, pilote et développe parmi les plus grands projets du moment pour décarboner l'industrie et les transports routiers, aériens ou maritimes. Air Liquide a pris plusieurs engagements pour accélérer le développement de l'hydrogène au service de la transition énergétique : le Groupe prévoit d'investir 8 milliards d'euros dans la chaîne de valeur de l'hydrogène bas carbone d'ici 2035 et de développer une capacité totale d'électrolyse de 3 GW d'ici 2030.

Hydrogen Council

Première initiative mondiale du genre, le **Conseil de l'Hydrogène** entend montrer que l'hydrogène compte parmi les solutions clés de la transition énergétique. Air Liquide compte parmi les initiateurs du projet et reste aujourd'hui l'un des principaux leaders du Conseil, désormais composé de plus de 150 membres.



Taxis

La société **HysetCo**, première société d'actifs dédiée au développement de la mobilité hydrogène, est une initiative soutenue par Air Liquide, TotalEnergies et Toyota. Pionnier de la mobilité hydrogène, elle opère le premier réseau de distribution d'hydrogène accessible au public.



Bus

Depuis septembre 2019, la station hydrogène Air Liquide des Loges-en-Josas alimente également la **première ligne de bus à hydrogène** de France. Sept bus sont rechargés quotidiennement à cette station.



Transport de marchandises

Air Liquide met en opération sur son site de Fos-sur-Mer, en région Sud, la **première station hydrogène haute pression** destinée aux camions longue distance en Europe dans le cadre du **projet HyAMMED**. Celle-ci alimentera en hydrogène bas carbone principalement une flotte de sept camions, l'un d'entre eux sera exploité par Air Liquide dans le cadre de ses activités de livraison de gaz conditionnés. Le projet permettra de **réduire les émissions de CO₂ de plus de 1 500 tonnes de CO₂ par an**, soit l'équivalent de plus de 2 millions de kilomètres parcourus en camion. Dans la lignée du projet HyAMMED, le **projet R'HySE** vise à déployer de nouvelles infrastructures de distribution d'hydrogène renouvelable en Région Sud.



Aéronautique

Air Liquide a signé un **protocole d'accord avec Airbus et le Groupe ADP** pour préparer l'arrivée de l'hydrogène dans les aéroports en 2035.



Energy Observer

Air Liquide est partenaire principal d'Energy Observer. Energy Observer, premier navire hydrogène autour du monde et Air Liquide, pionnier dans le développement de la filière hydrogène à l'international, collaborent depuis le lancement de ce navire-laboratoire qui témoigne du rôle clé de l'hydrogène dans la transition énergétique.

Réduire l'impact environnemental de nos clients :

► solutions et label

Réduction des déchets

Pauline Le Dru, Ingénieure de développement secteur Alimentaire

"Dans le domaine de l'alimentaire, le croutage cryogénique des produits fragiles avant leur conditionnement sous vide, permet de supprimer le suremballage et de rationaliser les emballages utilisés, contribuant ainsi à la réduction des déchets et à l'optimisation du procédé de conditionnement."



Hélène Gensse, Experte ALTEC cryogénie

"Dans le secteur des boissons, le nitrodosage permet de réduire l'utilisation de plastique en pressurant l'emballage. Le nitrodosage permet également de limiter partiellement la quantité d'oxygène dans l'emballage et réduit ainsi le risque d'oxydation de la boisson."



Surveillance de la Qualité de l'Air

Kemal Kilic, Responsable Commercial en charge de laboratoires de tests dans le secteur automobile

"Nos mélanges de gaz spéciaux sont utilisés pour étalonner des capteurs ou des analyseurs surveillant la qualité de l'air et également pour la réalisation de tests et de contrôle dans le secteur automobile."



Récupération des Composés Organiques Volatils (COV)



Antony Correia Ph.D., Expert ALTEC

"La condensation des COV présents dans les effluents industriels est réalisée grâce aux frigories issues de la vaporisation de l'azote liquide. Les COV récupérés peuvent être purifiés et réutilisés."

Traitement de l'eau

Philippe Campo, Expert ALTEC

"L'utilisation de dioxyde de carbone (CO₂) en remplacement d'acides forts permet de neutraliser le pH des rejets industriels, le CO₂ est piégé sous forme d'hydrogénocarbonate. Par ailleurs, l'apport d'oxygène dans les procédés biochimiques ou station d'épuration permet d'accélérer l'activité des bactéries en charge du traitement de l'eau usée."



Amélioration de l'efficacité énergétique



Moëz Tammar, Expert Food&Pharma

"L'Eco réfrigérant (Eco Chiller) est un équipement qui permet de recycler le froid généré par le gaz lorsqu'il passe de l'état liquide à l'état gazeux. L'utilisation directe de l'énergie récupérée permet de réaliser de substantielles économies ainsi que de réduire les émissions de CO₂."

Philippe Beaudoin,
Expert Oxycombustion

"Le développement de procédés d'oxycombustion (remplacement de l'air par l'oxygène), en particulier sur les fours de verre ou métallurgiques améliore le rendement énergétique, des essais sont en cours pour substituer l'énergie fossile par de l'hydrogène."



AGIR EN CONFIANCE POUR ET AVEC NOS **PARTIES PRENANTES**

Clients & Partenaires

Collaborateurs

Actions & structures
d'intérêt général

Jeunes générations

Tisser des liens nouveaux avec nos **Clients et Partenaires**

Programme et organisation

A l'heure où l'expérience client devient un enjeu clé de différenciation, l'écoute, le dialogue et la co-construction des offres avec ces derniers deviennent incontournables pour garantir satisfaction client et performance de l'entreprise. ALFI s'est donc doté d'une **démarche "Expérience Client"** dont l'objectif est d'améliorer jour après jour la satisfaction de nos

clients et la fluidité de leurs échanges avec nos équipes, quels que soient leurs besoins. Dans ce cadre, nous avons notamment mis en place un numéro de téléphone unique, simplifié nos process internes pour faciliter le parcours client, mis en place la dématérialisation de la majorité de nos documents ou encore accéléré le traitement des réclamations.

Dans le cadre de notre démarche d'écoute client, nous avons par ailleurs initié depuis 2015 un baromètre annuel qui mesure la satisfaction de nos clients.

Les principaux objectifs de la démarche sont de :

Dresser un bilan de la satisfaction (globale et détaillée)

Comprendre comment se construit la satisfaction.

Mettre en évidence les points forts et les points faibles.

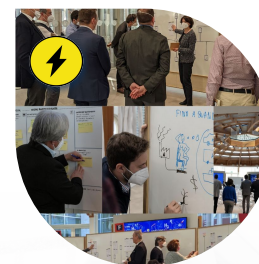
Comprendre les améliorations souhaitées et recommander des axes de progrès concrets.

Ces réalisations, ainsi que notre engagement auprès de nos clients nous permettent aujourd'hui d'avoir un Net Promoter Score (NPS) positif pour toutes nos activités et en progression constante.

Net Promoter Score : indicateur de la satisfaction et de la fidélité des clients

Pour présenter l'**impact social** des activités d'Air Liquide France Industrie en Basse Vallée de la Seine (Normandie), le iLab d'Air Liquide a sélectionné des critères recommandés notamment par l'OCDE et Les Nations Unies, et construit une méthodologie 360° pragmatique. [Consulter l'étude d'impact social.](#)

Identifier et développer des actions de co-création de valeur



Création et lancement d'un écosystème avec les futurs acteurs de la mobilité lourde hydrogène en Italie

En avril 2022, 36 participants d'horizons très différents et futurs acteurs de la mobilité hydrogène se sont réunis dans le cadre d'un workshop organisé par le Business Lab d'Air Liquide.

L'objectif de ce workshop : définir le rôle de la mobilité hydrogène en Italie, créer les conditions propices au développement de la mobilité hydrogène, sensibiliser et fédérer autour de la mobilité propre.



Améliorer l'expérience de nos collaborateurs

Écouter la voix de nos collaborateurs



Chaque année, l'ensemble de nos collaborateurs est invité à répondre à notre enquête MyVoice. Objectif : recueillir leur opinion afin d'enrichir leur expérience en tant que collaborateur.

Chez Air Liquide, nous considérons qu'un meilleur environnement de travail et un niveau de satisfaction élevé passent par l'écoute et l'amélioration continue, la clé de notre performance collective.

Satisfaction

Etes-vous heureux de travailler chez ALFI ?

71

Recommandation

Je recommanderais ALFI comme un employeur de choix

69

Très bon indice d'engagement

70



Permettre la contribution de TOUS à la construction de la feuille de route RSE de notre entreprise

Ancrer notre démarche RSE dans nos opérations et renforcer les conditions de contribution de chacun à cette dernière sont deux de nos priorités RSE pour l'année 2022. Dans la continuité des acquis des dernières années, et pour renforcer la dynamique RSE dans tous les blocs de notre organisation, un réseau de Leaders RSE a été formé, afin d'accompagner les collaborateurs dans la prise d'initiative et la formulation de propositions pour enrichir notre démarche.

Développer la Qualité de Vie au Travail (QVT)

Les enjeux d'égalité professionnelle entre les femmes et les hommes, de qualité de vie au travail et les actions respectives font l'objet d'un accord entre la Direction et les partenaires sociaux.



Faire grandir tous les talents

Dans un environnement de plus en plus complexe, nos plans de formation (26 000 heures par an) permettent aux collaborateurs de faire évoluer leurs compétences techniques, commerciales, managériales, d'en acquérir de nouvelles et également de travailler sur leur savoir-être.

Le programme Technical Community Leaders permet à nos talents dans les filières techniques d'accéder à un

parcours professionnel structuré qui leur offre à la fois reconnaissance, gratification et influence. Le programme Technical Community Leaders comprend six niveaux : local expert, local senior expert, international expert, international senior expert, fellow et senior fellow.

2,4 jours de formation par collaborateur et par an

Ancienneté moyenne chez ALFI **16** ans

298 Experts locaux et internationaux
TCLs

Cadr'avenir : un accompagnement au passage cadre mis en place au niveau du Groupe Air Liquide pour tous les salariés non cadres. 9 personnes en ont bénéficié en 2022 chez ALFI.



Favoriser la diversité et l'égalité des chances

La diversité des collaborateurs est l'un des piliers de la politique RSE d'ALFI, et s'exprime dans différents domaines : les nationalités, l'âge, la mixité et le handicap. Créatrice de valeur, elle favorise l'échange de points de vue et encourage le renouvellement des schémas de pensée.



Egalité professionnelle femmes-hommes

La feuille de route diversité 2022-2028 cadre la politique de diversité de genre chez ALFI. Il s'agit par exemple de se donner les meilleures opportunités de féminiser nos métiers techniques, en construisant un vivier de candidats compétents mixte, via notamment l'alternance et les stages, de développer nos talents féminins et masculins en leur offrant un même accès à des carrières dynamiques. De plus, la sensibilisation de l'ensemble des salariés est au cœur de nos préoccupations, afin de cultiver un environnement inclusif et bienveillant pour toute personne, quel que soit son genre.

26,8 % de femmes chez ALFI

Objectifs d'ici 2025 :

35 % de femmes Ingénieurs Cadres et

33 % de femmes

en 2021

45% de femmes membres du Comité de Direction

pour 14% en 2016

Politique Spécifique vis à vis des personnes en situation de Handicap chez ALFI

Initié en 2007, l'accord d'entreprise agréé par la Direccte et l'Agefiph pour la période 2023-2025 fixe un nouvel objectif de taux d'emploi global de 6%.

Une démarche qui vise à :

- ✓ **faciliter et favoriser le recrutement** et l'insertion des personnes en situation de handicap;
- ✓ **garantir le maintien dans l'emploi** et l'évolution de carrière;
- ✓ **contribuer au niveau de qualification** des personnes en situation de handicap;
- ✓ **informer et sensibiliser nos collaborateurs** sur le handicap
- ✓ **développer le recours** au secteur adapté et protégé;

Montant des achats auprès des acteurs du secteur adapté et protégé (entre 2019 et 2022)

+16%

“
Nos différences
font notre
performance
”



Ces engagements concrets se manifestent dans la vie quotidienne de nos collaborateurs, et notamment à travers la dynamique de changement impulsée par l'[initiative HandivAirsity](#), qui doit permettre l'expansion de la culture d'inclusion dans l'entreprise et favoriser encore davantage l'intégration des personnes en situation de handicap.

Le second pilier de notre politique Handicap : les achats solidaires auprès du Secteur du Travail Protégé et Adapté (STPA).

Nous faisons appel à ces structures pour des missions aussi variées que les fournitures générales, l'impression, la gestion des espaces verts, la restauration, la lanchisserie des Équipements de Protection Individuelle (EPI), mais aussi des prestations techniques pour nos établissements industriels.



Depuis plusieurs années, Air Liquide est partenaire de Handeco, plateforme nationale d'appui pour l'identification de prestataires du STPA.

Le saviez-vous ?

En 2022, ALFI a réalisé plus de 320 formations chez nos clients et en interne. Ces formations sont accessibles aux personnes en situation de handicap en cohérence avec la politique inclusive menée par ALFI.

Promouvoir l'insertion par la formation professionnelle

Engagement auprès des publics jeunes

ALFI accompagne partout en France des jeunes issus de tous horizons dans leur insertion professionnelle, au travers de programmes tels que :

- **l'embauche de jeunes en alternances et contrats pro** (près de 100 par an)

- **la découverte de nos métiers** grâce à des visites de sites ou des stages (Programme PaQte)

- **le mentorat pour jeunes diplômés** à la recherche d'un emploi (partenaire de l'association Nos Quartiers ont du Talent)



Courte Echelle : démarche de retour à l'emploi en étroite collaboration avec les territoires

La démarche **Courte Echelle** initiée par ALFI **rassemble les acteurs clés d'un bassin sélectionné** (entreprises ayant un même besoin de recrutement sur des métiers en tension, prescripteurs locaux, institut de formation) puis **coordonne des parcours de formation spécifiquement adaptés aux besoins des entreprises** partenaires, et destinés à un public éloigné de l'emploi.

A l'issue de ces formations, les bénéficiaires sont embauchés par les entreprises partenaires.

“ Faire un pas de plus vers nos clients, engager nos collaborateurs et stimuler nos marchés à travers l'insertion et le retour à l'emploi durable. ”



La démarche Courte Echelle a été lauréate du prix RSE des Trophées de l'Industrie Durable en 2021



DÉJÀ DEUX FORMATIONS MENÉES À TERME : 2019 À GRENOBLE, ET 2021 À YUTZ.

Bilan : 12 entreprises ont pourvu leurs besoins de recrutement en soudeurs tout en permettant à 17 stagiaires de trouver un emploi pérenne, diplôme d'un institut reconnu en poche.

L'ambition est aujourd'hui de répliquer ce modèle dans d'autres régions en France et sur d'autres métiers en tension.

Le projet vous intéresse, contactez-nous : alfi.courte-echelle@airliquide.com

Soutenir et promouvoir des actions et structures d'intérêt général

Air Liquide France Industrie soutient des actions d'intérêt général, que cela soit via des dons financiers directs, ou par le détachement de collaborateurs auprès de ces structures. Le mécénat de compétences constitue autant un apport de valeur concret, humain et structurant pour les structures bénéficiaires que pour les collaborateurs, qui y voient une véritable opportunité de développement.

Plusieurs formats de mécénat de compétences sont accessibles :

- **stages à temps partagé** pour les jeunes
- **mécénat "carrière"** (20% du temps détaché dans une association pendant une période donnée) pour des collaborateurs en quête de nouvelles opportunités de développement
- **mécénat "court"** (2 jours à temps plein par an), pour faire découvrir le mécénat de compétences à tous nos collaborateurs

Depuis la mise en place des dispositifs de mécénat de compétences en 2017, se sont plus de 200 jours par an passés par des collaborateurs ALFI auprès d'associations d'intérêt général.



Bilan 2022

1188
heures d'impact

49
collaborateurs investis

12
Structures accompagnées

Des solutions concrètes pour former les jeunes générations

L'initiative « [H₂ Académie](#) » vise à **doter le territoire d'une offre de formation supérieure** s'appuyant sur un consortium d'entreprises. L'objectif est de mettre en place un plateau technique mutualisé avec les industriels de la filière et les acteurs de la formation initiale et professionnelle.



Depuis la rentrée 2021, le lycée Pierre de Coubertin de Bolbec accueille **13 étudiants en BTS** Maintenance des Systèmes Énergétiques et Fluidiques à coloration hydrogène.



Les Écoles de Production de Cholet et du Havre visent à **insérer dans le monde professionnel des élèves en décrochage scolaire** à travers 2 ans de cursus finalisé par un CAP en chaudronnerie. La Fondation Air Liquide finance une partie des achats d'équipements.

NOS ENGAGEMENTS

Pour ces deux filières, les équipes **Air Liquide France Industrie accompagnent le corps enseignant et les élèves** dans une démarche de partage de connaissances sur l'ensemble de la chaîne de production, stockage et distribution de l'hydrogène avec une attention particulière sur le sujet Sécurité.

Des visites sur site, des offres d'emploi en alternance, des stages sont proposés et sont l'occasion de **découvrir ou acquérir des compétences techniques** dans les opérations et également dans la gestion de la sécurité et des engagements environnementaux.

Fondation Air Liquide

Depuis l'origine de la Fondation, nous sollicitons la participation active des collaborateurs **Air Liquide aux projets soutenus par la Fondation**. Cette participation peut prendre plusieurs formes : le parrainage, le suivi de projet (que ce soit pour les projets scientifiques ou les projets de développement local) ou le mécénat de compétences.

EXEMPLE :

La Fondation Air Liquide, par l'intermédiaire de deux marraines collaboratrices Air Liquide France Industrie, apporte son **soutien à l'école La Mache**, pour le financement d'une campagne de communication sur les métiers techniques dédiée aux jeunes filles.



© Brice Robert

Cette école, située à Lyon, vise à dispenser une formation générale mais aussi technique et pratique pour **« faire des ouvriers capables de devenir des cadres dans les ateliers et les entreprises »**. En 2021, est fait le constat suivant : le monde technique a du mal à recruter, les métiers sont en constante évolution. Il est donc urgent de préparer plus de jeunes et plus de filles aux métiers techniques.



Hélène Gariglio,
Responsable Distribution à Feyzin,
marraine de cette initiative :

« Je ne connaissais pas cette école et je n'avais jamais visité une école pour former les élèves aux métiers techniques. C'est la première fois que je parraine un projet de la Fondation Air Liquide.

Le fait que notre rôle ne s'arrête pas à la première visite mais que nous puissions suivre le projet jusqu'au bout m'a plu. C'est une expérience intéressante et enrichissante tant sur le plan personnel que professionnel. Nous avons rencontré des personnes très impliquées dans leur métier et leur envie de faire passer leur savoir auprès de jeunes était visible. En visitant les locaux et ateliers, nous avons rencontré des jeunes qui travaillaient en équipe sur des projets communs. Quelques filles étaient présentes. Mais peu, et j'ai compris l'intérêt du projet. Je crois en cette école, à son envie de s'agrandir et d'intégrer davantage de filles. »

Quelques innovations marquantes de ces dernières années !

2021

Mobilisation de tous les collaborateurs autour de nos ambitions climat

- Bilan carbone réalisé sur l'ensemble des sites tertiaires Air Liquide France Industrie
- Déploiement de la Fresque du climat



2020

Annnonce de la construction de la première station hydrogène haute pression d'Europe à Fos-sur-Mer (13)

- Décarboner le transport de marchandises : première flotte de 8 camions hydrogène longue distance
- Réduire les émissions de CO₂ de plus de 1 500 tonnes par an



2019

Inauguration d'un atelier robotisé de tri des bouteilles à Feyzin (69)

- Fiabiliser et réduire nos coûts
- Améliorer la disponibilité des stocks
- Développer de nouveaux métiers
- Améliorer l'environnement de travail



2018

Création d'un centre d'opération et d'optimisation à distance des sites de production à Saint-Priest (69)

- Piloter la production
- Optimiser les consommations d'énergie
- Assurer la disponibilité des équipements en continu
- Faire de la maintenance prédictive



2022

Deux nouveaux projets de décarbonation de l'industrie grâce au captage de CO₂, avec Lhoist et EQIOM, dans le nord de la France.

Démarrage de notre unité robotisée pour le tri et la préparation des bouteilles sur le site de Carquefou.



L'Etat français apporte son soutien au projet Air Liquide Normand'Hy.

Signature d'un contrat de long terme avec TotalEnergies pour produire de l'hydrogène renouvelable et bas carbone sur la plateforme zéro pétrole de Grandpuits.



CHIFFRES
CLÉS

Sécurité

	2022	2021	2020	2019	2018
Nombre d'accidents avec au moins un jour d'arrêt de salariés ALFI (aucun accident mortel)	7	4	6	2	3
Taux de fréquence d'accidents de salariés ALFI (nombre d'accidents avec au moins un jour d'arrêt par million d'heures travaillées. Accident définis suivant la recommandation du Bureau International du Travail)	2,3	2,8	1,4	2,1	2,2
Nombre d'accidents total (avec et sans arrêt) du personnel et des sous-traitants et intérimaires (aucun accident mortel, personnel travaillant dans le cadre d'un contrat avec Air Liquide France Industrie SA sur un de ses sites ou sur le site d'un de ses clients, ou encore en tant que conducteur d'un véhicule de livraison pour son compte)	15	17	9	13	14

Environnement

	2022	2021	2020	2019	2018
ÉNERGIE (FOSSILE ET ÉLECTRICITÉ)					
Evolution de la consommation énergétique par m³ de gaz de l'air produit (a) base 100 en 2010	100,6	96,7	101,4	99,5	97,2
Evolution de la consommation énergétique par m³ d'hydrogène produit - base 100 en 2010	105,4	103,6	104,5	100	99,05
Consommation annuelle d'électricité (en GWh)	2490	2602	2364	2613	2684
Consommation annuelle d'énergie thermique (en térajoules PCI) (b)	13909	14661	16335	13403	13436

	2022	2021	2020	2019	2018
EAU					
Approvisionnement annuel d'eau (en milliers de m ³) dont	6615	7139	15935	14408	14221
Consommation d'eau totale	2472	2441	3109	3459	4052

EMISSIONS

	2022	2021	2020	2019	2018
Scope 1 : Émissions directes de gaz à effet de serre (GES) (en milliers de tonnes CO ₂ e) (c) (h) (g)	829	655	934	825	927
Scope 2 : Émissions indirectes de GES (en milliers de tonnes CO ₂ e) (c) (f) (g)	128	158	106	134	137

AUTRES REJETS DANS L'AIR ET DANS L'EAU

	2022	2021	2020	2019	2018
NOx (oxydes d'azote) (en tonnes)	194	143	177	188	178
SOx (oxydes de soufre) (en tonnes)	3	11,9	4	8	6
Composés organiques volatiles (COV) (estimation, en tonnes)	18,04	16,57	13,80	13,27	15,69

REJETS DANS L'EAU

	2022	2021	2020	2019	2018
Rejets dans l'eau de matières oxydables (en tonnes)	5,28 (j)	48,9	44,85	36,33	26,923
Rejets dans l'eau de matières en suspension (en tonnes)	34,16	43,20	45,65	17,55	28,06

Environnement (suite)

	2022	2021	2020	2019	2018
IMPACT ENVIRONNEMENTAL DES TRANSPORTS					
Kilomètres parcourus pour les livraisons de gaz sous forme liquide ou conditionnés en bouteilles (millions de km)	30,75	33,30	29,11	30,99	30,33
Estimation des émissions de CO ₂ générées par le transport (milliers de tonnes) <i>* la méthodologie de calcul a évolué entre 2019 et 2020</i>	25,75	29,40	25,22*	34,59	33,87
Evolution de la distance parcourue par tonne de gaz industriel liquide livré (en km par tonne livrée pour IM, base 100 en 2010)	75,8	88,6	87,51	87,79	88,15
Estimation des kilomètre de transport par camion évités grâce aux unités on-site implantées chez les clients (en milliers de km)	1528	1430	1649	1637	1552
Estimation des émissions de CO ₂ évités par ces unités on-site (en TC02)	1229	1149	1454	1912	1812
Pourcentage de livraison de gaz de l'air et d'hydrogène par canalisation et par on-site	81%	80%	83%	85%	86%

DÉCHETS ET CO-PRODUITS NON DANGEREUX

	2022	2021	2020	2019	2018
Quantité annuelle de chaux produite (équivalent extrait sec) par les unités de production d'acétylène (en tonnes)	3328	3414	3659	3632	3871
% de chaux produite (équivalent extrait sec) par les unités de production d'acétylène recyclé	100%	100%	100%	100%	100%
Déchets métalliques non dangereux (en tonnes)	1181	832	954	946	1808
% de déchets métalliques recyclés	>99%	100%	100%	100%	100%
% d'huiles recyclées	>99%	100%	64%	93%	96%
Total des déchets et co-produits non dangereux (estimation en tonnes)	4509	4246	4674	4639	5818

Social

	2022	2021	2020	2019	2018
EFFECTIFS					
Effectif total de salariés ALFI conso	2478	2477	2432	2 438	2 392
Effectif total de salariés hommes	1813	1822	1797	1 840	1 822
Effectif total de salariés hommes en %	73,2%	73,5%	75,1%	75,5%	76,2%
Effectif total de salariés femmes	665	655	595	598	570
Effectif total de salariés femmes en %	26,8%	26,4%	24,9%	24,5%	23,8%
Taux d'emploi de salariés reconnus travailleurs handicapés	3,55%	3,4%	3,89%	3,98%	3,64%
Nombre d'entrées	275	408	154	364	295
Nombre de sorties	382	363	216	285	320

MIXITÉ

	2022	2021	2020	2019	2018
Nombre de femmes parmi les ingénieurs et cadres en %	30,3%	30,5%	28%	30%	26%
Nombre de femmes parmi les ingénieurs et cadres embauchés dans l'année en %	47%	52%	45%	53%	35%

FORMATION ET MOBILITÉ

	2022	2021	2020	2019	2018
Nombre moyen de jours de formation par salarié et par an (7H/jour)	2,4	3,6	1,8	2,1	3,5
% des salariés ayant bénéficiés d'au moins une formation dans l'année	70%	63%	47%	62%	73%
% des frais de formation dans la masse salariale	4,0%	4,8%	3,4%	NC	3,00%
Nombre de salariés ayant eu un entretien individuel annuel en %	88%	83%	85%	83%	83%
Nombre de salariés ayant eu un entretien de carrière avec la direction des ressources humaines en %	32%	30%	29%	33%	31%
% de salariés ayant une part variable dans leur rémunération	40%	40%	40%	37%	36%

Social (suite)

SANTÉ ET ABSENTÉISME

	2022	2021	2020	2019	2018
Taux d'absentéisme des salariés	4,90%	4,72%	4,54%	3,89%	4,47%

FIDÉLITÉ DES COLLABORATEURS

	2022	2021	2020	2019	2018
Ancienneté moyenne dans le Groupe	16,0	16,0	17,0	17,6	17,2

PERFORMANCE SOCIALE

	2022	2021	2020	2019	2018
% de salariés ayant accès à une structure de représentation/dialogue/concertation	98%	97%	100%	100%	98%
% de salariés appartenant à une entité où s'est déroulée une enquête de satisfaction interne au cours des trois dernières années	97%	100%	100%	100%	92%

Certifications et accréditations

	2022	2021	2020	2019	2018
Certification ISO 9001 toute activité ALFI SA	100%	100%	100%	100%	100%
Certification MASE pour intervention sur les installations en clientèle (activité IM)	100% activité IM + Crolles + Balazs	100%	100%	100%	100%
Certification ISO 50001	11 ASU et 3 HYCO	11 ASU et 3 HYCO	11 ASU et 3 HYCO	11 ASU et 3 HYCO	11 ASU et 3 HYCO
Certification ISO 22000	9 ASU + DOGL + 9 EI + IC ALD2 + Boisson	9 ASU + DOGL + 9 EI + IC ALD2 + Boisson	9 ASU + DOGL + 9 EI + IC ALD2 + Boisson		
Certification FSCC 22000 pour CO ₂ produit et livré	PJ/CRYOCAP	PJ/CRYOCAP	PJ/CRYOCAP	PJ/CRYOCAP	PJ/CRYOCAP
Certification Excipact Gamme Phargalis	3 ASU + DOGL + EI Feyzin	3 ASU + DOGL + EI Feyzin	3 ASU + DOGL + EI Feyzin	3 ASU + DOGL + EI Feyzin	3 ASU + 1 EI Feyzin
Accréditation COFRAC ISO 17020	100% des ateliers ALIS + SIR	100% des ateliers ALIS + SIR	100% des ateliers ALIS + SIR	100% des ateliers ALIS + SIR	100% des ateliers ALIS + SIR
Certifications ISO 14001	DOGS MITRY et AMC-EMC Chalon	DOGS MITRY et AMC-EMC Chalon	DOGS MITRY et AMC-EMC Chalon	DOGS MITRY et AMC-EMC Chalon	DOGS Mitry-Mory
Activités spécifiques de laboratoires : accréditations ISO 17025	MITRY & BALAZS	MITRY & BALAZS	MITRY & BALAZS	MITRY & BALAZS	MITRY & BALAZS
Certification ISO 45001	AMC EMC Chalon	AMC EMC Chalon	AMC EMC Chalon		

(a) Gaz produits (oxygène, azote, argon) comptabilisés en m³ d'oxygène gazeux équivalent.

(b) PCI : Pouvoir Calorifique Inférieur, qui intègre le fait que l'énergie de vaporisation de l'eau dans le combustible n'est pas récupérée.

(c) Facteurs d'émissions et PRG issus de la Base Carbone © de l'ADEME.

(f) Total émissions indirectes de GES générées par la production d'électricité et de vapeur achetées

(g) Les variations de nos émissions entre 2020 et 2022 sont liées à l'évolution de notre périmètre d'activité: Cession d'une partie de nos unités de cogénération et acquisition de nouvelles unités de production d'Hydrogène

(h) Comprend les émissions de CO₂, les émissions de protoxyde d'azote, les appoints de fluides frigorigènes ainsi que les déplacements en flotte de société...

(j) La baisse significative de la valeur est liée à l'arrêt temporaire d'une de nos unités de production, fortement contributive sur les années précédentes.

ADEME : Agence De l'Environnement et de la Maîtrise de l'Énergie

Branche d'activité "Grande Industrie" : la branche d'activité Grande industrie d'Air Liquide France Industrie répond aux besoins des clients industriels consommateurs de volumes importants de molécules qui sont approvisionnés par canalisations.

Branche d'activité "Industriel Marchand" : la branche d'activité Industriel Marchand d'Air Liquide France industrie répond aux besoins des clients des industries de transformation de secteurs divers (agroalimentaire, traitement des eaux, métaux, fabrication du verre, chimie, pharmacie, etc.) ainsi qu'aux clients artisans, entrepreneurs et aux laboratoires. Les molécules sont livrées sous forme gazeuse (bouteille), sous forme liquide ou produites on-site.

Branche d'activité "Électronique" : la branche d'activité Electronique d'Air Liquide France Industrie concerne les clients des industries des semi-conducteurs et du photovoltaïque.

Canalisation : infrastructure de transport du gaz sur des plages de pression allant de 20 bar à 800 bar.

EI : Établissement Industriel

FSSC 22000 : Protocole de certification en matière de sécurité alimentaire basé sur la norme ISO 22000 et la PAS 220 et développée par la Food Safety Certification.

Gaz à effet de serre (GES) : Les gaz à effet de serre sont des composants gazeux qui absorbent le rayonnement infrarouge émis par la surface terrestre, contribuant ainsi à l'effet de serre. L'augmentation de leur concentration dans l'atmosphère terrestre est l'un des facteurs à l'origine du dérèglement climatique. Les principaux GES qui existent naturellement sont : la vapeur d'eau (H_2O), le dioxyde de carbone (CO_2), le méthane (CH_4), le protoxyde d'azote (N_2O) et l'ozone (O_3)

Gaz conditionné en bouteilles : à 200 bar, standard de pression de conditionnement.

Gaz liquide : gaz maintenu sous sa température de liquéfaction afin de le conserver dans son état liquide.

GNC : Le Gaz Naturel Comprimé est du gaz naturel utilisé comme carburant pour les véhicules à moteur. Il est stocké sous pression dans des réservoirs spécifiques du véhicule, généralement à une pression de l'ordre de 200 bars.

QVT : Qualité de Vie au Travail.

RTE : Le Réseau de transport d'électricité est le gestionnaire de réseau de transport français responsable du réseau public de transport d'électricité haute tension en France métropolitaine