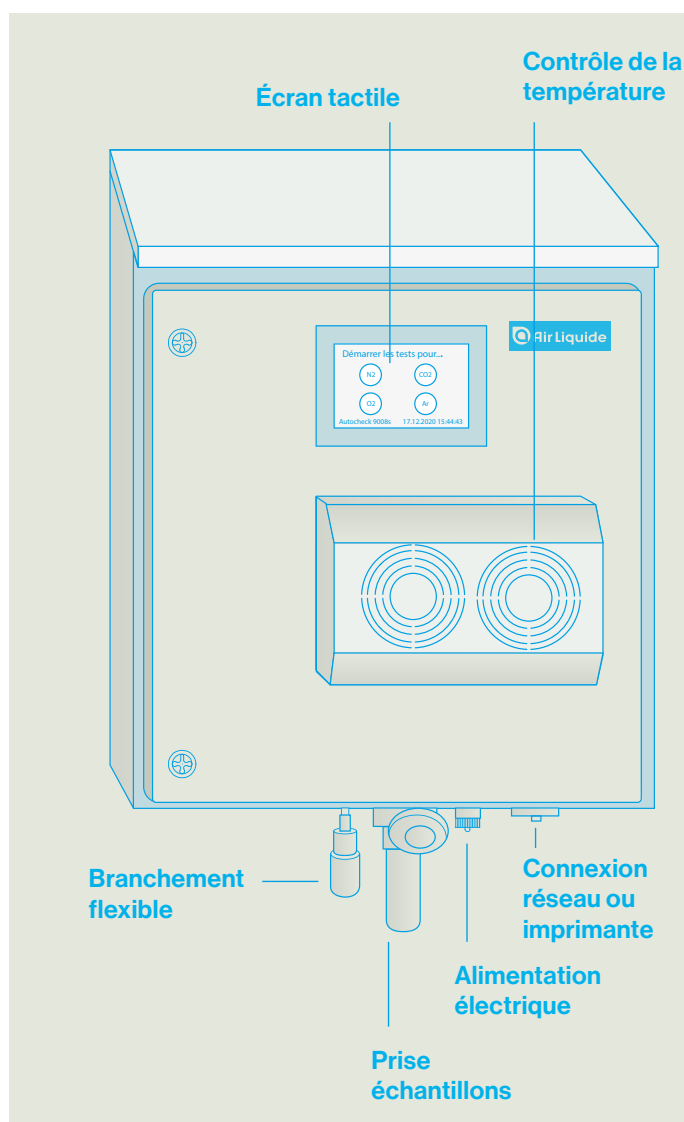
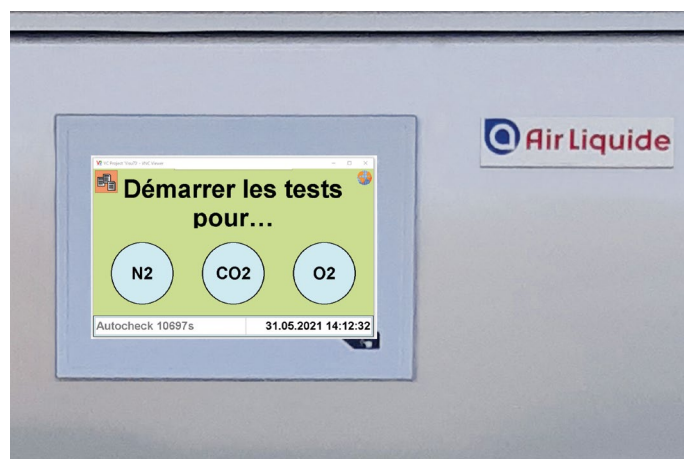


Gas Identification Unit : GIU

Solution simple et efficace pour l'identification des gaz à réception !

- Facile à utiliser
- Rapide à manipuler
- Efficace et fiable
- Traçabilité des données
- En conformité avec la pharmacopée
- Sécurisante lors de la prise d'échantillons



La base de l'innovation

La pharmacopée rend obligatoire l'identification à réception des matières premières qui vont entrer dans votre process pharmaceutique.

Pour les gaz, les tests préconisés sont parfois difficiles à mettre en place, faiblement discriminants et souvent longs et fastidieux. L'utilisateur doit parfois faire appel à un tiers, immobiliser en quarantaine des livraisons avant libération ou encore investir dans des matériels coûteux pour procéder à ces analyses.

Avec la GIU d'Air Liquide, tout ceci peut désormais faire partie du passé.

En effet, afin d'offrir **une solution sécurisante et fiable** pour nos clients pharmaceutiques, les équipes d'Air Liquide ont développé un système innovant d'identification des gaz qui est à la fois **conforme aux exigences de la Pharmacopée, efficace mais également simple à utiliser.**

Ce procédé permet de **prélever en toute sécurité des échantillons de gaz à l'état gazeux sur des bouteilles ou à l'état liquide sur des semi-remorques, avant de procéder à leur identification.**

Le procédé automatique est désormais en mesure de vous **confirmer l'identité du gaz livré en moins de cinq minutes** et la simplicité de sa procédure de mise en œuvre contribue à son efficacité.

Gas Identification Unit : mise en service et fonctionnement

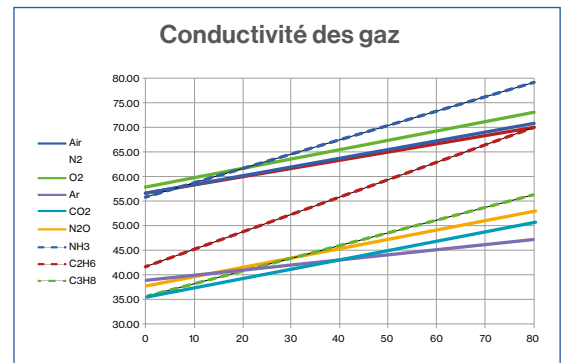
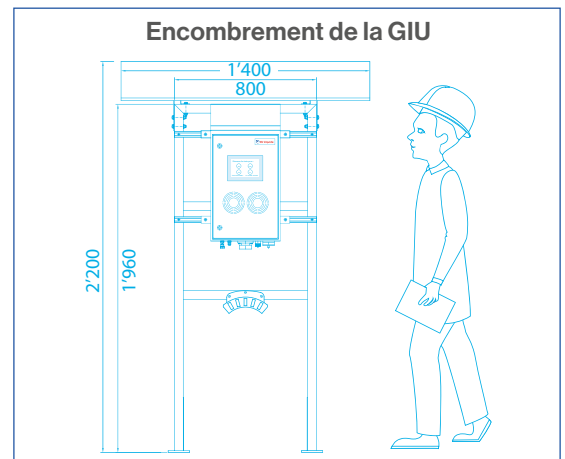
Implantée sur un support en inox, généralement, au plus près de la zone de déchargement ou sur la dalle gaz de votre établissement, la Gas Identification Unit se présente sous la forme d'un coffret abritant tous les composants, ainsi qu'un automate dont l'accès est verrouillé par code.

La Gas Identification Unit est utilisée par le client, qui indique au chauffeur Air Liquide si l'identité du gaz reçue est conforme ou non à son besoin. Un cycle automatique de vérification est fait par la GIU, sur un gaz de référence avant les tests sur le gaz à examiner.

La méthode utilisée pour permettre une telle identification en un délai si court est basée sur la Conductivité Thermique propre à chaque gaz pour une température donnée.

Une fois l'analyse lancée, une batterie de tests est effectuée sur le gaz à examiner. A l'issue de ces tests, la Gas Identification Unit informe le client quant à l'identité du gaz en question. La formation des utilisateurs de la GIU est assurée par Air Liquide lors de sa réception sur votre site.

Pour garantir la traçabilité de cette opération, les résultats de ces tests sont associés au numéro du certificat d'analyse fourni avec la livraison et peuvent être imprimés. Air Liquide ne possède aucune connexion en ligne sur la Gas Identification Unit vous garantissant ainsi la confidentialité des données recueillies.



Gas Identification Unit : une solution sécurisante et simple à mettre en œuvre

La méthode mise en œuvre au travers de la Gas Identification Unit permet l'identification des gaz livrés, aussi bien sous forme liquide que sous forme gazeuse, qu'ils soient conditionnés en cadres ou en bouteilles.

La GIU ne fait l'objet d'aucun investissement de votre part. Elle est mise à votre disposition sous forme de forfait mensuel incluant la maintenance préventive et curative.

Seuls les frais spécifiques d'installation ou de raccordement de la Gas Identification Unit restent à votre charge et comprennent :

- les raccordements électriques,
- la connexion de l'imprimante,
- les frais de raccordement du gaz de référence et ceux liés à la centrale de détente pour la prise des échantillons sur des gaz conditionnés.

La Gas Identification Unit est livrée préconfigurée pour les besoins de votre site. Nos techniciens l'installent sur son socle métallique doté d'une visière de protection contre les intempéries ; elle dispose également d'un système de régulation de la température qui lui permet de faire face aux grands froids ou aux fortes chaleurs. Il ne reste plus dès lors qu'à la brancher et à procéder à la qualification sur site, qui est aussi assurée par des personnels habilités d'Air Liquide.



Nous contacter

Air Liquide France Industrie

Service Client **09 70 25 00 00** Service gratuit + prix appel

contact.alfi@airliquide.com

Site Client myGAS : mygas.airliquide.fr

www.industrie.airliquide.fr



Air Liquide France Industrie - Société Anonyme au capital de 72.267.600 Euros -
Siège Social : 6 rue Cognacq-Jay, 75007 Paris - RCS Paris 314 119 504 -